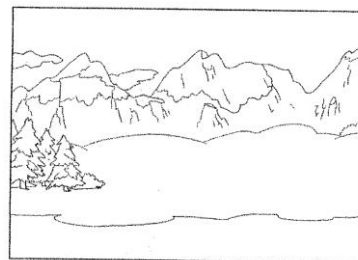


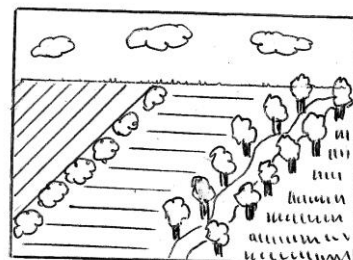
I PAESAGGI

Collega con colori diversi ogni definizione al rispettivo paesaggio.

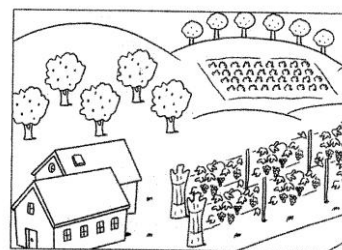
Il **mare** è una grande distesa di acqua salata, della quale vediamo una riva, ma non distinguiamo quella opposta.



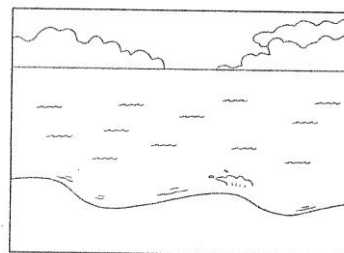
Il **lago** è una distesa di acqua dolce, della quale si possono vedere le sponde, girandosi da tutte le parti.



La **montagna** è caratterizzata da cime molto alte e aguzze, sulle quali si vede roccia o neve.



La **collina** è più bassa e arrotondata e spesso è completamente ricoperta di vegetazione spontanea e coltivazioni.



La **pianura** è una distesa di terra pianeggiante; non si vedono ostacoli naturali intorno e la vista può spaziare.



Una **città** può essere grande o piccola. E' un luogo quasi del tutto costruito dall'uomo con pochi elementi naturali.

